

401



ISPRA
Istituto Superiore per la Protezione
e la Ricerca Ambientale

Contatti | Mappa | Ricerca

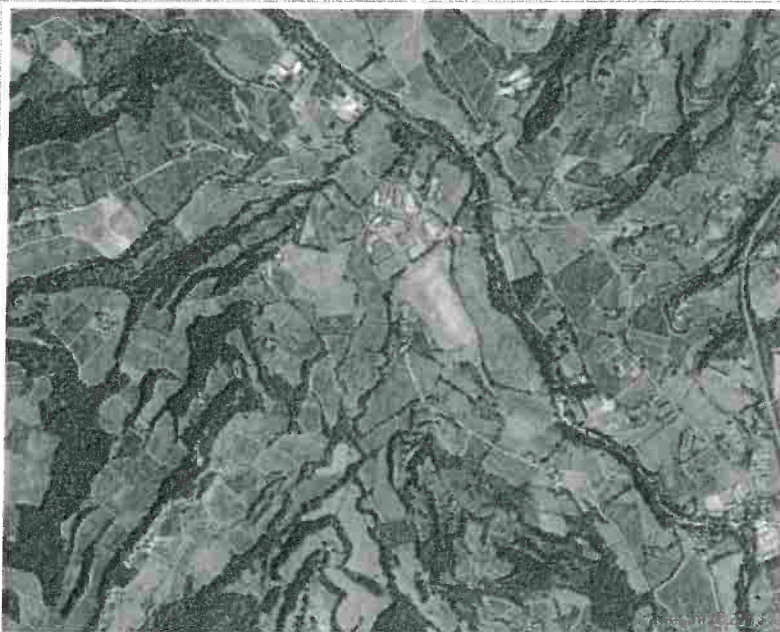
Indagini nel
sottosuolo (L. 464/84)

Archivio nazionale delle indagini del sottosuolo (Legge 464/1984)

Scheda indagine

Codice: 191216
Regione: TOSCANA
Provincia: FIRENZE
Comune: SAN CASCIANO IN VAL DI PESA
Tipologia: PERFORAZIONE
Uso: DOMESTICO
Profondità (m): 40.00
Quota pc slm (m): 140
Anno realizzazione: ND
Numero diametri: 2
Presenza acqua: SI
Portata massima (l/s): ND
Portata esercizio (l/s): 0.083
Numero falde: 1
Numero filtri: 1
Numero piezometrie: 1
Stratigrafia: SI
Certificazione(*): SI
Numero strati: 4
Longitudine ED50 (dd): 11.160000
Latitudine ED50 (dd): 43.641945
Longitudine WGS84 (dd): 11.159044
Latitudine WGS84 (dd): 43.640964

Ubicazione indicativa dell'area d'indagine



(*)Indica la presenza di un professionista nella compilazione della stratigrafia

DIAMETRI PERFORAZIONE

Progr	Da profondità (m)	A profondità (m)	Lunghezza (m)	Diametro (mm)
1	0	4	4	280
2	4	40	36	220

FALDE ACQUIFERE

Progr	Da profondità (m)	A profondità (m)	Lunghezza (m)
1	31	32	1

POSIZIONE FILTRI

Progr	Da profondità (m)	A profondità (m)	Lunghezza (m)	Diametro (mm)
1	35	40	5	140

MISURE PIEZOMETRICHE

Data rilevamento	Livello statico (m)	Livello dinamico (m)	Abbassamento (m)	Portata (l/s)
ND	28			

STRATIGRAFIA

Progr	Da profondità (m)	A profondità (m)	Spessore (m)	Età geologica	Descrizione litologica
1	0	3	3.0		TERRENO SUPERFICIALE
2	3	31	28.0		LIMI DEBOLMENTE SABBIOSI, CIOTTOLI ISOLATI NELLA PARTE ALTA, FRAMMENTI DI FOSSILI NELLA PARTE INFERIORE
3	31	32	1.0		GHIAIE E SABBIE
4	32	40	8.0		LIMI ARGILLOSI